

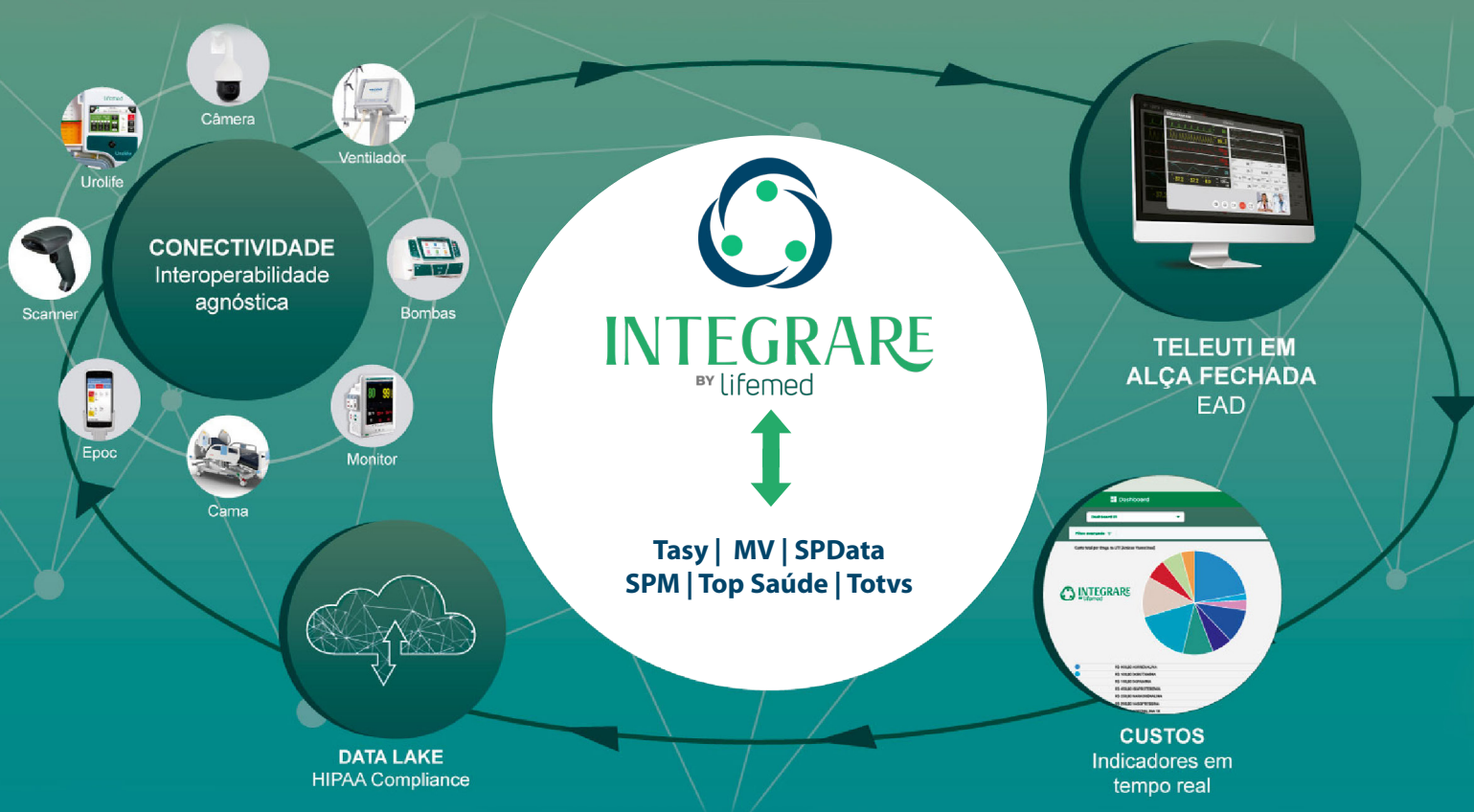


EMPRESA
100%
NACIONAL



Plataforma de saúde digital

Integra todos os equipamentos eletromédicos digitais
Integração agnóstica (diferentes marcas de equipamentos)
Diferentes módulos de integração (customização)



lifemed

Conexão com a vida



EMPRESA
100%
NACIONAL

BENEFÍCIOS

Redução do tempo da equipe multidisciplinar com coleta e inserções de dados dos pacientes nos prontuários.

Redução de erros de imputação de dados, quando comparada com a inserção manual.

Melhor atendimento ao paciente – mais tempo de atendimento, resulta em redução de incidentes/retrabalhos.

Redução do custo da unidade.

Indicadores automatizados- assistenciais, financeiros, gerenciais, engenharia clínica.

TeleUTI, conectando especialistas aos pacientes.

Tempo real:



Curvas
fisiológicas










Sinais
vitalis



Parâmetros



Alarmes

-  **TeleUTI em alça fechada**
-  **Indicadores automatizados**
-  **Índices prognósticos calculados automaticamente**
-  **Integração com prontuários eletrônicos (PEP)**
-  **Banco de dados (histórico)**
-  **Segurança de dados**
-  **Dashboard intuitivo**



conectividade com o
integrador LIFEVIEW



INTEGRAÇÃO AGNÓSTICA

Monitores Multiparamétricos

Philips - Série X	Nihon Kohden
Philips - Série MP	Dixtal
Philips - Série MX	Dräger
Philips - Série FM	Globaltec (GT 1200 GT 1500)
Philips - Linha Efficia	Biolight
	Lifemed

Bombas de Infusão

B. Braun (Infusomat Space)
Lifemed

Câmeras Inteligentes

Intelbras

Eletroencefalograma

Neurotec - Neuromap

Ventiladores Mecânicos

Maquet Getinge Servo I	Medtronic - PB 840
Maquet Getinge Servo S	Medtronic - PB 980
Maquet Getinge Sevo Air	Medtronic - Newport e360
Nihon Kohden	Medtronic - Newport H70
Dräger	Magnamed - Fleximag Max
Dixtal	Tecme

Tomografia por Impedância Elétrica - TIE

Timpel - Enlight 1800
Timpel - Enlight 2100

Camas Eletrônicas

Linet - Multicare

Monitor BIS

Medtronic - BIS™ VISTA

Registro ANVISA: 10390410045 | FOL 000019 - V. 0

**SIGA-NOS NAS
REDES SOCIAIS**

 @lifemedoficial

 @lifemedoficial

 /lifemed

11 5564-3232
Rua Castilho, 392 - 6º andar | Brooklin Paulista
São Paulo - SP | CEP: 04568-010
www.lifemed.com.br

lifemed

Conexão com a vida